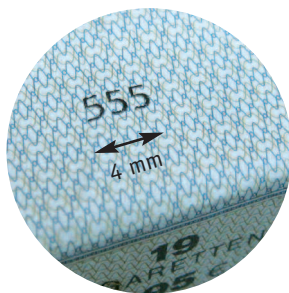
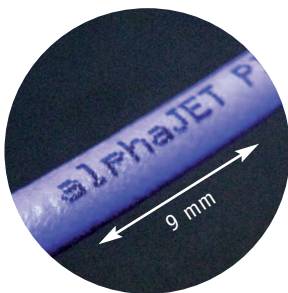


alphaJET pico Continuous-InkJET-System

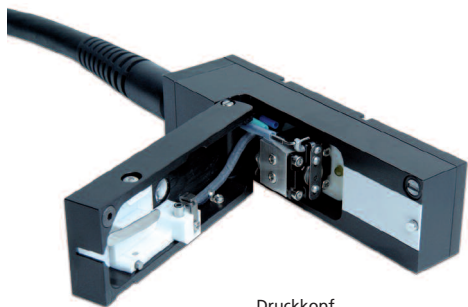


- besonders für sehr kleine Schriften geeignet
- 1- bis 5-zeiliges Druckbild
- problemlose Einbindung in Netzwerke
- True Type Fonts
- emissionsarm
- platzsparende kompakte Bauweise in Schutzart IP 65



... führend in Kennzeichnungstechnik

alphaJET pico Continuous-InkJET-System



Druckkopf



Touchscreen Terminal

Der alphaJET pico ist ein Familienmitglied der bewährten alphaJET Serie. Er überzeugt durch das besonders kleine Schriftbild. Die präzise Tropfengebung sorgt für ein besonders schönes Druckbild. Der alphaJET pico kommt immer dann zum Einsatz, wenn auf engstem Raum viele Informationen gedruckt werden sollen.

Gehäuse

- modernes Design
- Schutzart IP 65
- Umgebungstemperatur 5° - 45°C
- Edelstahl
- optional: USV integriert

Touchscreen Display

- 10,4" TFT-Touchscreen Display mit komfortabler Bedienoberfläche
- resistives Display: schwenk- und abnehmbar
- lösungsmittelfest
- grafische Benutzeroberfläche (WYSIWYG)

Tintensystem

- modular und leicht zugänglich aufgebaut
- hohe Verfügbarkeit durch langlebige Komponenten
- einfache und zeitsparende Wartung
- effiziente und ökologische Verbrauchsdaten
- kein Kartuschensystem
- standardmäßige Lösungsmittelrückgewinnung

Druckkopf

- optimiertes Design (Kopfklappe)
 - > einfache Reinigung in der Linie
- Düsenverschluss -> optimales Startverhalten
- Kopfheizung -> stabiler Tropfenabriss
- visuelle Tintenstrahlkontrolle (Stroboskop-Lupe) integriert

Schnittstellen und I/O Standard

- Ethernet
- 2 x RS 232
- 2 parallele Eingänge für PS und Encoder
- Remote-Buchse
- digitaler I/O Port mit 8 Eingängen und 4 Ausgängen
- Alarmrelais
- USB
- optional: 4-farbige Signalsäule
- optional: kundenspezifische Software

Technische Änderungen vorbehalten

Technische Daten

Maße:	Steuerteil: 320 x 320 x 700 mm (inkl. Bedienterminal)	
	Druckkopf: 40 x 40 x 145 mm, L x B x H	
Drucksystem:	Continuous-InkJET-System, bestehend aus Steuereinheit und Druckeinheit	
Tintensystem:	1-Liter-Flaschen für Tinte und Lösungsmittel. Leicht austauschbar. Lösungsmittelverbrauch nur 2 ml/h bei 20° durch Lösungsmittelrückgewinnung. Kein Druckluftanschluss notwendig	
Tintenarten:	farbstoffbasierende Tinte, individuelle Abstimmung je nach Material und Einsatzbereich	
Arbeitsbedingungen:	Temperatur: + 5° bis + 45° C, relative Luftfeuchtigkeit max. 90 %, nicht kondensierend	
Hardware:	Kontrolleinheit und Druckeinheit arbeiten unabhängig voneinander, d.h. weitere Drucker sind vom Hauptgerät bedien- und synchronisierbar. Peripheriegeräte wie Achsensteuerung etc. sind über definierte Schnittstellen bedien- und synchronisierbar	
Textgestaltung:	Automatische Zeit- und Datumsfunktionen, fortlaufende Nummerierung, Barcodes, Data Matrix Code, Logos etc., True Type Fonts	
Fehlerdiagnose:	automatische Diagnose im Klartext angezeigt	
Druckgeschwindigkeit:	max. 3500 Zeichen / Sekunde	
Druckkopfabstand:	3 - 10 mm	
Lizenz:	Standard	Professional
Druckauflösung:	24 Pixel	32 Pixel
Schrifthöhe:	0,7 - 10 mm	5 Zeilen
	(5x5 Matrix)	(5x5 Matrix)
Elektr. Anschlusswerte:	86 - 264 V ± 10 %, 50 - 60 Hz, Stromaufnahme max. 1,0 / 0,5 A	
Sicherheitsstandard:	Tintenstrahl-Rücklaufkontrolle, automatische Viskositäts- und Füllstandskontrolle, Fernüberwachung auf Druckstörungen, räumliche Trennung von Elektronik und Tintensystem, nahezu emissionsfreies Gerät	

